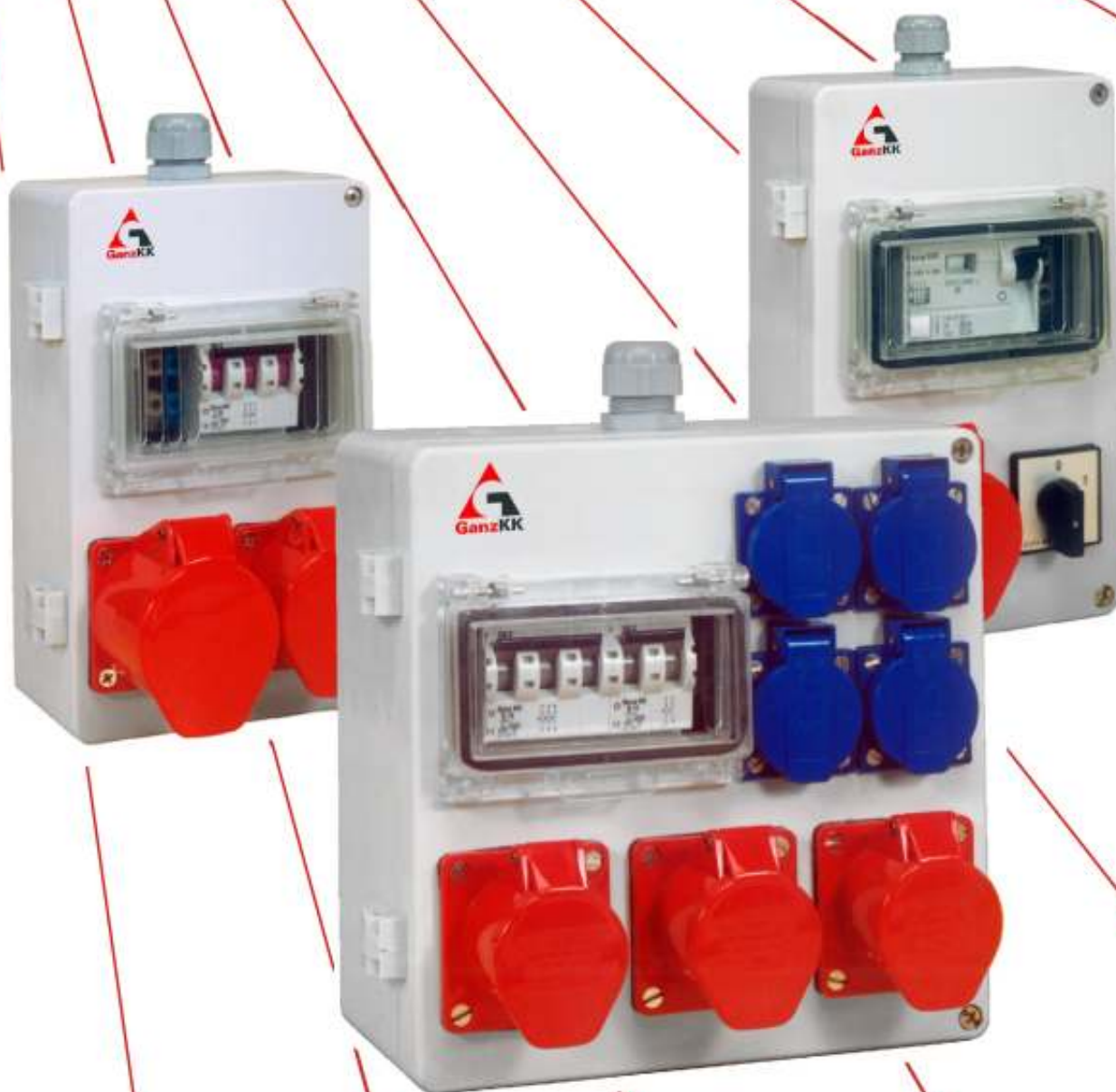




GANZ KK Kft.  
ISO 9001  
certified



**КОМБИНАЦИИ ИНСТАЛЛЯЦИОННЫМИ  
АППАРАТАМИ**



## Корпус

особенно прочный, ударостойкий, легко открываемый, так обеспечивается комфортная монтировка, присоединяемый через сальник, содержит шину шириной 35 мм.

## Окошка

шестимодульная ширина (12-мя вылавливаемыми ламеллами), прозрачная, клапанная крышка, запираемая замком.

## Варианты штепсельных розеток

3-х полюсная 16 А с защитным контактом, СЕЕ 4-х полюсная 16 А или 32 А, СЕЕ 5-и полюсная 16 А или 32 А.

## Провода внутреннего кабельного монтажа

гибкие;  
соответствующими стандартам цвета;  
окончивающиеся кабельными наконечниками ;  
присоединяются к клеммам (нулевой и защитный провод).

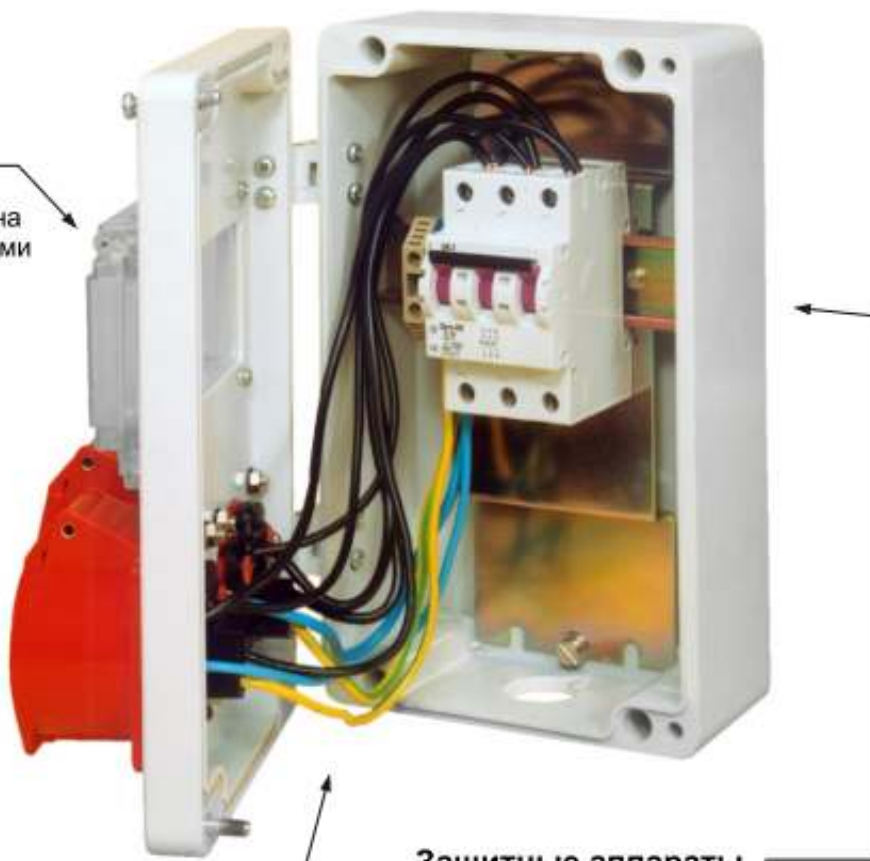
## Защитные аппараты

- автоматические выключатели с выбираемыми номинальными токами
- автоматы дифференциальной защиты (УЗО)

## Применяемы и

- ручные переключатели
- сигнальные лампы

**Степень защиты: IP 44**





## Применение

Комбинации инсталляционными аппаратами типа CsK... в пластмассовой оболочке применяются для присоединения однофазных и трёхфазных потребляющих эл. энергии аппаратов, для их защиты против сверхтоков, против коротких замыканий, для защиты человека против опасного прикосновения, а также для включения и отключения присоединённых аппаратов.

Они выгодно применяемы в промышленных, сельскохозяйственных и транспортных объектах, кроме этих в строительстве, в цехах, контейнерах, в семейных домах, дачах, кемпингах, и в зелёных местах, где имеется необходимость в быстром и безопасном присоединении на эл. сеть.

## Построение

Основой семейства комбинации является укреплённая со стеклянными волокнами полиэфирная оболочка, размерами 160x260x90 мм или 255x250x120 мм. Крышка содержит окошку шириной 6 модулей (12 элементов), в которой находятся 12 шт выламываемые ламеллы). Окошка прозрачная, клапанная и по желанию запираемая замком. Кроме окошки на крышке оболочки монтируются соединяющие штепсельные розетки, ручные вы(пере)ключатели и сигнальные лампы.

За окошкой находится шина шириной 35 мм (по стандарту EN 50022), на которую прикрепляются защитные элементы и клеммы.

Крышка прикрепляется к *сосуду при помощи* двух шарнир на левой стороне и с завинчиванием двух винтов оболочка станет открываемой. Такое решение обеспечивает быстрое и удобное монтирование. Внутренняя система проводов соответственно разработана и хорошо обозриваемая.

Выбор соединяющих штепсельных розеток:

- однофазная 16 А, 230 V, синяя: фаза, N, ⊕
- СЕЕ 4-полюсная 16 А, 400 V, красная: 3 фазы, ⊕
- СЕЕ 4-полюсная 32 А, 400 V, красная: 3 фазы, ⊕
- СЕЕ 5-полюсная 16 А, 400 V, красная: 3 фазы, N, ⊕
- СЕЕ 5-полюсная 32 А, 400 V, красная: 3 фазы, N, ⊕

## Прикрепление, присоединение

Комбинация прикрепляется с 4-мя шт винтами M5x30 или шурупами на вертикальную плоскость по читаемому расположению надписей. Размеры прикрепления читаемые на рисунке, в паспорте аппарата и на задней панели оболочки.

Присоединение проводами (снизу или сверху) происходит через сальники типа Pm 16 или Pm 21, а также с применением защищающей трубки с броневыми витками. Непользуемые отверстия необходимо закрывать с приложенными нарезными пробками.

Без соединения заземляющих зажимов служащих для защиты человека против прикосновения подключить аппарат под напряжение **запрещается!**

Сечение присоединительных проводов:

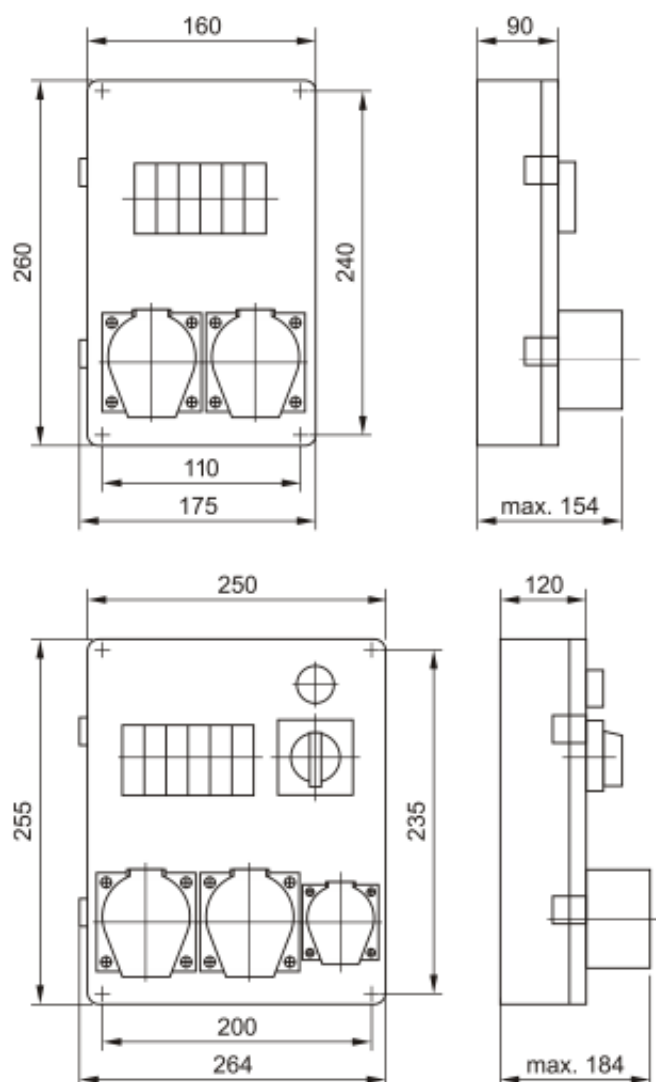
Номинальный ток розеток [A]	Сечение проводов [мм <sup>2</sup> ]	
	не менее	не более
16	1,5	4
32	4	10

## Технические данные

Ном. изоляционное напряжение	250 V 50 Hz
- с однофазной розеткой	400 V 50 Hz
- с трёхфазной розеткой	230/400 V 50 Hz
Ном. рабочее напряжение	230/400 V 50 Hz
Класс защиты от прикосновения	I.
Степень защиты	IP 44
Температура окружающей среды	-20... +40 °C
Степень загрязнения (норм. промышленное окружение)	3
Относящийся стандарт	EN 60439

Комбинации не требуют ухода и выпускаются в защищающей упаковке.

## Размеры



## Варианты исполнения

Из следующих таблиц можно выбирать необходимую комбинацию и с заданием типового знака можно заказывать. В типовом знаке последние три числа кодируют номинальный ток встроенных автоматических выключателей характеристикой "С" по следующим:

0: нет, 1: 2 А, 2: 4 А, 3: 6 А, 4: 10 А,  
5: 13 А, 6: 16 А, 7: 20 А, 8: 25 А, 9: 32 А

В случае претензии такой комбинации, в которой номинальный ток автоматического выключателя меньше чем номинальный ток розетки, необходимо записать *высшие коды* в так намеченные места: □□□

(На это ссылается выражение: "выбираемая величина тока").

Пример: Если соединительная комбинация имеет основной типовой знак: CsK 5041- и она монтируется с 1 шт. однополюсным 6 А и 1 шт. трёхполюсным 10 А автоматическим выключателем, правильный типовой знак будет: CsK 5041-340.

Нет необходимости кодировать номинальный ток двух- или четырёхполюсных устройств защиты отключения (УЗО) типа GFI с номинальным током утечки 30 мА, т.к. к розетке типа CEE 16 А монтируется  $I_e=25$  А, к CEE 32 А  $I_e = 40$  А.

В комбинацию, которая не содержит защитный аппарат, потребитель может прикреплять и другие аппараты на шину.

Кроме перечисленных комбинаций с индивидуальными требованиями обращайтесь к производителю.

## Комбинации с однофазными розетками и с клапанной окошкой

Форма исполнения	Розетка	Автоматический выключатель*	УЗО*	Типовой знак
 <p>Размеры типа спереди: 160×260 mm</p>	однофазная 16 А 2 шт.	-	-	<b>CsK 5001-000</b>
	однофазная 16 А 2 шт.	1р 16 А 2 шт.	-	<b>CsK 5002-660</b>
	однофазная 16 А 2 шт.	1р выбираемая величина тока 2 шт.	-	<b>CsK 5002-□□0</b>
	однофазная 16 А 2 шт.	-	25 А / 30 мА, 2р	<b>CsK 5003-000</b>
	однофазная 16 А 2 шт.	1р 16 А 2 шт.	25 А / 30 мА, 2р	<b>CsK 5004-660</b>
	однофазная 16 А 2 шт.	1р выбираемая величина тока 2 шт.	25 А / 30 мА, 2р	<b>CsK 5004-□□0</b>
	однофазная 16 А 2 шт.	2р 16 А 1 шт.	-	<b>CsK 5005-600</b>
	однофазная 16 А 2 шт.	1р выбираемая величина тока 1 шт.	-	<b>CsK 5005-□00</b>
	однофазная 16 А 2 шт.	2р 16 А 2 шт.	-	<b>CsK 5006-660</b>
	однофазная 16 А 2 шт.	1р выбираемая величина тока 2 шт.	-	<b>CsK 5006-□□0</b>
Дальнейшие варианты разрабатываются по отдельным требованиям.				

- \* 1р: однополюсный автоматический выключатель  
2р: двухполюсный автоматический выключатель или УЗО  
3р: трёхполюсный автоматический выключатель  
4р: четырёхполюсное УЗО



# Комбинации инсталляционными аппаратами типа CsK...

## Комбинации с одно- и трёхфазными розетками и с клапанной окошкой

Форма исполнения	Розетка	Автоматический выключатель	УЗО	Типовой знак
 <p>Размеры типа спереди: 160×260 мм</p>	однофазная 16 А 1 шт. CEE 4р 16 А 1 шт.	-	-	CsK 5020-000
	однофазная 16 А 1 шт. CEE 4р 16 А 1 шт.	1р 16 А 1 шт. 3р 16 А 1 шт.	-	CsK 5021-660
	однофазная 16 А 1 шт. CEE 4р 16 А 1 шт.	выбираемая величина тока 1 шт. 1р + 1 шт. 3р	-	CsK 5021-□□0
	однофазная 16 А 1 шт. CEE 4р 16 А 1 шт.	-	25 А / 30 мА, 4р	CsK 5022-000
	однофазная 16 А 1 шт. CEE 5р 16 А 1 шт.	-	-	CsK 5040-000
	однофазная 16 А 1 шт. CEE 5р 16 А 1 шт.	1р 16 А 1 шт. 3р 16 А 1 шт.	-	CsK 5041-660
	однофазная 16 А 1 шт. CEE 5р 16 А 1 шт.	выбираемая величина тока 1 шт. 1р + 1 шт. 3р	-	CsK 5041-□□0
	однофазная 16 А 1 шт. CEE 5р 16 А 1 шт.	-	25 А / 30 мА, 4р	CsK 5042-000
	однофазная 16 А 1 шт. CEE 5р 16 А 1 шт.	2р 16 А 1 шт. 3р 16 А 1 шт.	-	CsK 5043-660
	однофазная 16 А 1 шт. CEE 4р 32 А 1 шт.	-	-	CsK 5060-000
	однофазная 16 А 1 шт. CEE 4р 32 А 1 шт.	1р 16 А 1 шт. 3р 32 А 1 шт.	-	CsK 5061-690
	однофазная 16 А 1 шт. CEE 4р 32 А 1 шт.	выбираемая величина тока 1 шт. 1р + 1 шт. 3р	-	CsK 5061-□□0
	однофазная 16 А 1 шт. CEE 4р 32 А 1 шт.	-	40 А / 30 мА, 4р	CsK 5062-000
	однофазная 16 А 1 шт. CEE 5р 32 А 1 шт.	-	-	CsK 5080-000
	однофазная 16 А 1 шт. CEE 5р 32 А 1 шт.	1р 16 А 1 шт. 3р 32 А 1 шт.	-	CsK 5081-690
	однофазная 16 А 1 шт. CEE 5р 32 А 1 шт.	выбираемая величина тока 1 шт. 1р + 1 шт. 3р	-	CsK 5081-□□0
	однофазная 16 А 1 шт. CEE 5р 32 А 1 шт.	-	40 А / 30 мА, 4р	CsK 5082-000
	Дальнейшие варианты разрабатываются по отдельным требованиям.			



## Комбинации инсталляционными аппаратами типа CsK...

Форма исполнения	Розетка	Автоматический выключатель	УЗО	Типовой знак
 <p>Размеры типа спереди: 160×260 мм</p>	CEE 4р 32 А 2 шт.	выбираемая величина тока 1 шт. 3р	-	<b>CsK 5181-□□0</b>
	CEE 4р 32 А 2 шт.	-	40 А / 30 мА, 4р	<b>CsK 5182-000</b>
	CEE 4р 32 А 2 шт.	3р 32 А 2 шт.	-	<b>CsK 5183-990</b>
	CEE 5р 32 А 2 шт.	-	-	<b>CsK 5200-000</b>
	CEE 5р 32 А 2 шт.	3р 32 А 1 шт.	-	<b>CsK 5201-900</b>
	CEE 5р 32 А 2 шт.	выбираемая величина тока 1 шт. 3р	-	<b>CsK 5201-□□0</b>
	CEE 5р 32 А 2 шт.	-	40 А / 30 мА, 4р	<b>CsK 5202-000</b>
	CEE 5р 32 А 2 шт.	3р 32 А 2 шт.	-	<b>CsK 5203-990</b>
Дальнейшие варианты разрабатываются по отдельным требованиям.				

### Комбинации с 2-мя трёхфазными розетками и с 2-мя ручными переключателями

Форма исполнения	Розетка	Автоматический выключатель	УЗО	Типовой знак
 <p>Размеры типа спереди: 160×260 мм</p> <p><b>Ручные переключатель:</b> 2 шт. КК1 ВКЛ-ОТКЛ <math>I_{th}=32</math> А</p>	CEE 4р 16 А 2 шт.	-	-	<b>CsK 5501-000</b>
	CEE 5р 16 А 2 шт.	-	-	<b>CsK 5502-000</b>
	CEE 4р 32 А 2 шт.	-	-	<b>CsK 5503-000</b>
	CEE 5р 32 А 2 шт.	-	-	<b>CsK 5504-000</b>
	CEE 4р 16 А 1 шт. CEE 4р 32 А 1 шт.	-	-	<b>CsK 5505-000</b>
	CEE 5р 16 А 1 шт. CEE 5р 32 А 1 шт.	-	-	<b>CsK 5506-000</b>
Дальнейшие варианты разрабатываются по отдельным требованиям.				




# Комбинации инсталляционными аппаратами типа CsK...

## Комбинации с трёхфазной розеткой, с ручным переключателем и с клапанной окошкой


Форма исполнения	Розетка	Автоматический выключатель	УЗО	Типовой знак	
 <p>Размеры типа спереди: 160×260 mm</p> <p><b>Ручные переключатель:</b> KK1 ВКЛ-ОТКЛ <math>I_{th}=32</math> A</p>	CEE 4р 16 A 1 шт.	-	-	<b>CsK 5301-000</b>	
	CEE 4р 16 A 1 шт.	3р 16 A 1 шт.	-	<b>CsK 5302-600</b>	
	CEE 4р 16 A 1 шт.	выбираемая величина тока 1 шт. 3р	-	<b>CsK 5302-□□0</b>	
	CEE 4р 16 A 1 шт.	-	25 A / 30 mA, 4р	<b>CsK 5303-000</b>	
	CEE 4р 32 A 1 шт.	-	-	<b>CsK 5304-000</b>	
	CEE 4р 32 A 1 шт.	3р 32 A 1 шт.	-	<b>CsK 5305-900</b>	
	CEE 4р 32 A 1 шт.	выбираемая величина тока 1 шт. 3р	-	<b>CsK 5305-□□0</b>	
	CEE 4р 32 A 1 шт.	-	40 A / 30 mA, 4р	<b>CsK 5306-000</b>	
	CEE 5р 16 A 1 шт.	-	-	<b>CsK 5307-000</b>	
	CEE 5р 16 A 1 шт.	3р 16 A 1 шт.	-	<b>CsK 5308-600</b>	
	CEE 5р 16 A 1 шт.	выбираемая величина тока 1 шт. 3р	-	<b>CsK 5308-□□0</b>	
	CEE 5р 16 A 1 шт.	-	25 A / 30 mA, 4р	<b>CsK 5309-000</b>	
	CEE 5р 32 A 1 шт.	-	-	<b>CsK 5310-000</b>	
	CEE 5р 32 A 1 шт.	3р 32 A 1 шт.	-	<b>CsK 5311-900</b>	
	CEE 5р 32 A 1 шт.	выбираемая величина тока 1 шт. 3р	-	<b>CsK 5311-□□0</b>	
	CEE 5р 32 A 1 шт.	-	40 A / 30 mA, 4р	<b>CsK 5312-000</b>	
	Дальнейшие варианты разрабатываются по отдельным требованиям.				

# Комбинации инсталляционными аппаратами типа CsK...


## Комбинации с одно- и трёхфазными розетками и с 2-мя ручными переключателями

Форма исполнения	Розетка	Автоматический выключатель	УЗО	Типовой знак
 <p>Размеры типа спереди: 160×260 mm</p> <p><b>Ручные переключатели:</b>                      КК 0 ВКЛ-ОТКЛ <math>I_{th}=16</math> А                      КК 1 ВКЛ-ОТКЛ <math>I_{th}=32</math> А</p>	однофазная 16 А 1 шт. CEE 4р 16 А 1 шт.	-	-	<b>CsK 5801-000</b>
	однофазная 16 А 1 шт. CEE 4р 32 А 1 шт.	-	-	<b>CsK 5802-000</b>
	однофазная 16 А 1 шт. CEE 5р 16 А 1 шт.	-	-	<b>CsK 5803-000</b>
	однофазная 16 А 1 шт. CEE 5р 32 А 1 шт.	-	-	<b>CsK 5804-000</b>
Дальнейшие варианты разрабатываются по отдельным требованиям.				

## Комбинация с однофазными розетками с 2-мя ручными переключателями и с сигнальными лампами

Форма исполнения	Розетка	Автоматический выключатель	УЗО	Типовой знак
 <p>Размеры типа спереди: 160×260 mm</p> <p><b>Ручные переключатели:</b> 2 шт КК 1 ВКЛ-ОТКЛ <math>I_{th}=32</math> А</p> <p><b>Сигнальные лампы:</b> 2 шт красные</p>	однофазная 16 А 4 шт.	-	-	<b>CsK 5820-000</b>
Дальнейшие варианты разрабатываются по отдельным требованиям.				


## Комбинации с одно- и трёхфазными розетками и с 3-мя ручными переключателями

Форма исполнения	Розетка	Автоматический выключатель	УЗО	Типовой знак
 <p>Размеры типа спереди: 250×255 mm</p> <p><b>Ручные переключатели:</b> 3 шт КК 1 ВКЛ-ОТКЛ <math>I_{th}=32</math> А</p>	однофазная 16 А 3 шт. CEE 4р 16 А 3 шт.	-	-	<b>CsK 6031-000</b>
	однофазная 16 А 3 шт. CEE 5р 16 А 3 шт.	-	-	<b>CsK 6032-000</b>
	однофазная 16 А 3 шт. CEE 4р 32 А 3 шт.	-	-	<b>CsK 6033-000</b>
	однофазная 16 А 3 шт. CEE 5р 32 А 3 шт.	-	-	<b>CsK 6034-000</b>
	однофазная 16 А 3 шт. CEE 4р 32 А 1 шт. CEE 4р 16 А 2 шт.	-	-	<b>CsK 6035-000</b>
	однофазная 16 А 3 шт. CEE 5р 32 А 1 шт. CEE 5р 16 А 2 шт.	-	-	<b>CsK 6036-000</b>
Дальнейшие варианты разрабатываются по отдельным требованиям.				



# Комбинации инсталляционными аппаратами типа CsK...

## Комбинации с одно- и трёхфазными розетками, с сигнальными лампами и клапанной окошкой

Форма исполнения	Розетка	Автоматический выключатель	УЗО	Типовой знак
 <p>Размеры типа спереди: 250×255 mm Сигнальные лампы: 3 шт красные</p>	однофазная 16 А 4 шт. CEE 4р 16 А 1 шт.	-	-	<b>CsK 6111-000</b>
	однофазная 16 А 4 шт. CEE 5р 16 А 1 шт.	-	-	<b>CsK 6112-000</b>
	однофазная 16 А 4 шт. CEE 4р 32 А 1 шт.	-	-	<b>CsK 6113-000</b>
	однофазная 16 А 4 шт. CEE 5р 32 А 1 шт.	-	-	<b>CsK 6114-000</b>
	однофазная 16 А 4 шт. CEE 4р 16 А 1 шт.	-	40 А / 30 mA, 4р	<b>CsK 6121-000</b>
	однофазная 16 А 4 шт. CEE 5р 16 А 1 шт.	-	40 А / 30 mA, 4р	<b>CsK 6122-000</b>
	однофазная 16 А 4 шт. CEE 4р 32 А 1 шт.	-	40 А / 30 mA, 4р	<b>CsK 6123-000</b>
	однофазная 16 А 4 шт. CEE 5р 32 А 1 шт.	-	40 А / 30 mA, 4р	<b>CsK 6124-000</b>
	однофазная 16 А 4 шт. CEE 4р 16 А 1 шт.	1р 16 А 2 шт. 3р 16 А 1 шт.	-	<b>CsK 6131-666</b>
	однофазная 16 А 4 шт. CEE 4р 16 А 1 шт.	выбираемая величина тока 2 шт. 1р + 1 шт. 3р	-	<b>CsK 6131-□□□</b>
	однофазная 16 А 4 шт. CEE 5р 16 А 1 шт.	1р 16 А 2 шт. 3р 16 А 1 шт.	-	<b>CsK 6132-666</b>
	однофазная 16 А 4 шт. CEE 5р 16 А 1 шт.	выбираемая величина тока 2 шт. 1р + 1 шт. 3р	-	<b>CsK 6132-□□□</b>
	однофазная 16 А 4 шт. CEE 4р 32 А 1 шт.	1р 16 А 2 шт. 3р 32 А 1 шт.	-	<b>CsK 6133-669</b>
	однофазная 16 А 4 шт. CEE 4р 32 А 1 шт.	выбираемая величина тока 2 шт. 1р + 1 шт. 3р	-	<b>CsK 6133-□□□</b>
	однофазная 16 А 4 шт. CEE 5р 32 А 1 шт.	1р 16 А 2 шт. 3р 32 А 1 шт.	-	<b>CsK 6134-669</b>
	однофазная 16 А 4 шт. CEE 5р 32 А 1 шт.	выбираемая величина тока 2 шт. 1р + 1 шт. 3р	-	<b>CsK 6134-□□□</b>
	Дальнейшие варианты разрабатываются по отдельным требованиям.			

# Комбинации инсталляционными аппаратами типа CsK...

Комбинации с одно- и трёхфазными розетками, с разъединителем, с сигнальной лампой и клапанной окошкой

Форма исполнения	Розетка	Автоматический выключатель	УЗО	Типовой знак
 <p>Размеры типа спереди: 250×255 mm <b>Разъединитель:</b> KKEL 2 ВКЛ-ОТКЛ <math>I_{th}=63</math> A <b>Сигнальная лампа:</b> 1 шт красная</p>	однофазная 16 A 1 шт. CEE 4р 16 A 2 шт.	-	-	<b>CsK 6211-000</b>
	однофазная 16 A 1 шт. CEE 5р 16 A 2 шт.	-	-	<b>CsK 6212-000</b>
	однофазная 16 A 1 шт. CEE 4р 32 A 2 шт.	-	-	<b>CsK 6213-000</b>
	однофазная 16 A 1 шт. CEE 5р 32 A 2 шт.	-	-	<b>CsK 6214-000</b>
	однофазная 16 A 1 шт. CEE 4р 32 A 1 шт. CEE 4р 16 A 1 шт.	-	-	<b>CsK 6215-000</b>
	однофазная 16 A 1 шт. CEE 5р 32 A 1 шт. CEE 5р 16 A 1 шт.	-	-	<b>CsK 6216-000</b>
	однофазная 16 A 1 шт. CEE 4р 16 A 2 шт.	-	40 A / 30 mA, 4р	<b>CsK 6221-000</b>
	однофазная 16 A 1 шт. CEE 5р 16 A 2 шт.	-	40 A / 30 mA, 4р	<b>CsK 6222-000</b>
	однофазная 16 A 1 шт. CEE 4р 32 A 2 шт.	-	40 A / 30 mA, 4р	<b>CsK 6223-000</b>
	однофазная 16 A 1 шт. CEE 5р 32 A 2 шт.	-	40 A / 30 mA, 4р	<b>CsK 6224-000</b>
	однофазная 16 A 1 шт. CEE 4р 32 A 1 шт. CEE 4р 16 A 1 шт.	-	40 A / 30 mA, 4р	<b>CsK 6225-000</b>
	однофазная 16 A 1 шт. CEE 5р 32 A 1 шт. CEE 5р 16 A 1 шт.	-	40 A / 30 mA, 4р	<b>CsK 6226-000</b>
	однофазная 16 A 1 шт. CEE 4р 16 A 2 шт.	3р 16 A 2 шт.	-	<b>CsK 6231-660</b>
	однофазная 16 A 1 шт. CEE 4р 16 A 2 шт.	выбираемая величина тока 3р 2 шт.	-	<b>CsK 6231-□□0</b>
	однофазная 16 A 1 шт. CEE 5р 32 A 2 шт.	выбираемая величина тока 3р 2 шт.	-	<b>CsK 6232-□□0</b>
	однофазная 16 A 1 шт. CEE 4р 32 A 1 шт. CEE 4р 16 A 1 шт.	3р 16 A 1 шт. 3р 32 A 1 шт.	-	<b>CsK 6233-960</b>
	однофазная 16 A 1 шт. CEE 4р 32 A 1 шт. CEE 4р 16 A 1 шт.	выбираемая величина тока 3р 2 шт.	-	<b>CsK 6233-□□0</b>
	однофазная 16 A 1 шт. CEE 5р 32 A 1 шт. CEE 5р 16 A 1 шт.	3р 16 A 1 шт. 3р 32 A 1 шт.	-	<b>CsK 6234-960</b>
	однофазная 16 A 1 шт. CEE 5р 32 A 1 шт. CEE 5р 16 A 1 шт.	выбираемая величина тока 3р 2 шт.	-	<b>CsK 6234-□□0</b>

# Комбинации инсталляционными аппаратами типа CsK...

## Комбинации с одно- и трёхфазными розетками и с клапанной окошкой

Форма исполнения	Розетка	Автоматический выключатель	УЗО	Типовой знак
 <p>Размеры типа спереди: 250×255 mm</p>	однофазная 16 А 4 шт. CEE 4р 16 А 3 шт.	-	-	CsK 6311-000
	однофазная 16 А 4 шт. CEE 5р 16 А 3 шт.	-	-	CsK 6312-000
	однофазная 16 А 4 шт. CEE 4р 32 А 3 шт.	-	-	CsK 6313-000
	однофазная 16 А 4 шт. CEE 5р 32 А 3 шт.	-	-	CsK 6314-000
	однофазная 16 А 4 шт. CEE 4р 32 А 1 шт. CEE 4р 16 А 2 шт.	-	-	CsK 6315-000
	однофазная 16 А 4 шт. CEE 5р 32 А 1 шт. CEE 5р 16 А 2 шт.	-	-	CsK 6316-000
	однофазная 16 А 4 шт. CEE 4р 16 А 3 шт.	-	40 А / 30 мА, 4р	CsK 6321-000
	однофазная 16 А 4 шт. CEE 5р 16 А 3 шт.	-	40 А / 30 мА, 4р	CsK 6322-000
	однофазная 16 А 4 шт. CEE 4р 32 А 3 шт.	-	40 А / 30 мА, 4р	CsK 6323-000
	однофазная 16 А 4 шт. CEE 5р 32 А 3 шт.	-	40 А / 30 мА, 4р	CsK 6324-000
	однофазная 16 А 4 шт. CEE 4р 32 А 1 шт. CEE 4р 16 А 2 шт.	-	40 А / 30 мА, 4р	CsK 6325-000
	однофазная 16 А 4 шт. CEE 5р 32 А 1 шт. CEE 5р 16 А 2 шт.	-	40 А / 30 мА, 4р	CsK 6326-000
	однофазная 16 А 4 шт. CEE 4р 16 А 3 шт.	3р 16 А 2 шт.	-	CsK 6331-660
	однофазная 16 А 4 шт. CEE 4р 16 А 3 шт.	выбираемая величина тока 2 шт. 3р	-	CsK 6331-□□0
	однофазная 16 А 4 шт. CEE 5р 16 А 3 шт.	3р 16 А 2 шт.	-	CsK 6332-660
	однофазная 16 А 4 шт. CEE 5р 16 А 3 шт.	выбираемая величина тока 2 шт. 3р	-	CsK 6332-□□0
	однофазная 16 А 4 шт. CEE 4р 32 А 1 шт. CEE 4р 16 А 2 шт.	3р 32 А 1 шт. 3р 16 А 1 шт.	-	CsK 6333-960
	однофазная 16 А 4 шт. CEE 4р 32 А 1 шт. CEE 4р 16 А 2 шт.	выбираемая величина тока 2 шт. 3р	-	CsK 6333-□□0
	однофазная 16 А 4 шт. CEE 5р 32 А 1 шт. CEE 5р 16 А 2 шт.	3р 32 А 1 шт. 3р 16 А 1 шт.	-	CsK 6334-960
	однофазная 16 А 4 шт. CEE 5р 32 А 1 шт. CEE 5р 16 А 2 шт.	выбираемая величина тока 2 шт. 3р	-	CsK 6334-□□0

Дальнейшие варианты разрабатываются по отдельным требованиям.





**GANZ Kapcsoló- és Készülékgyártó Kft.**

Hungary, Budapest X., Kőbányai út 41/c H-1475 Pf.: 87.

Phone: (36-1) 261-1115

Fax: (36-1) 261-7670

e-mail: ganzkk@mail.datanet.hu

www.ganzkk.hu

